

## **Scania R 500 euro 6 Grue 22T/ M**

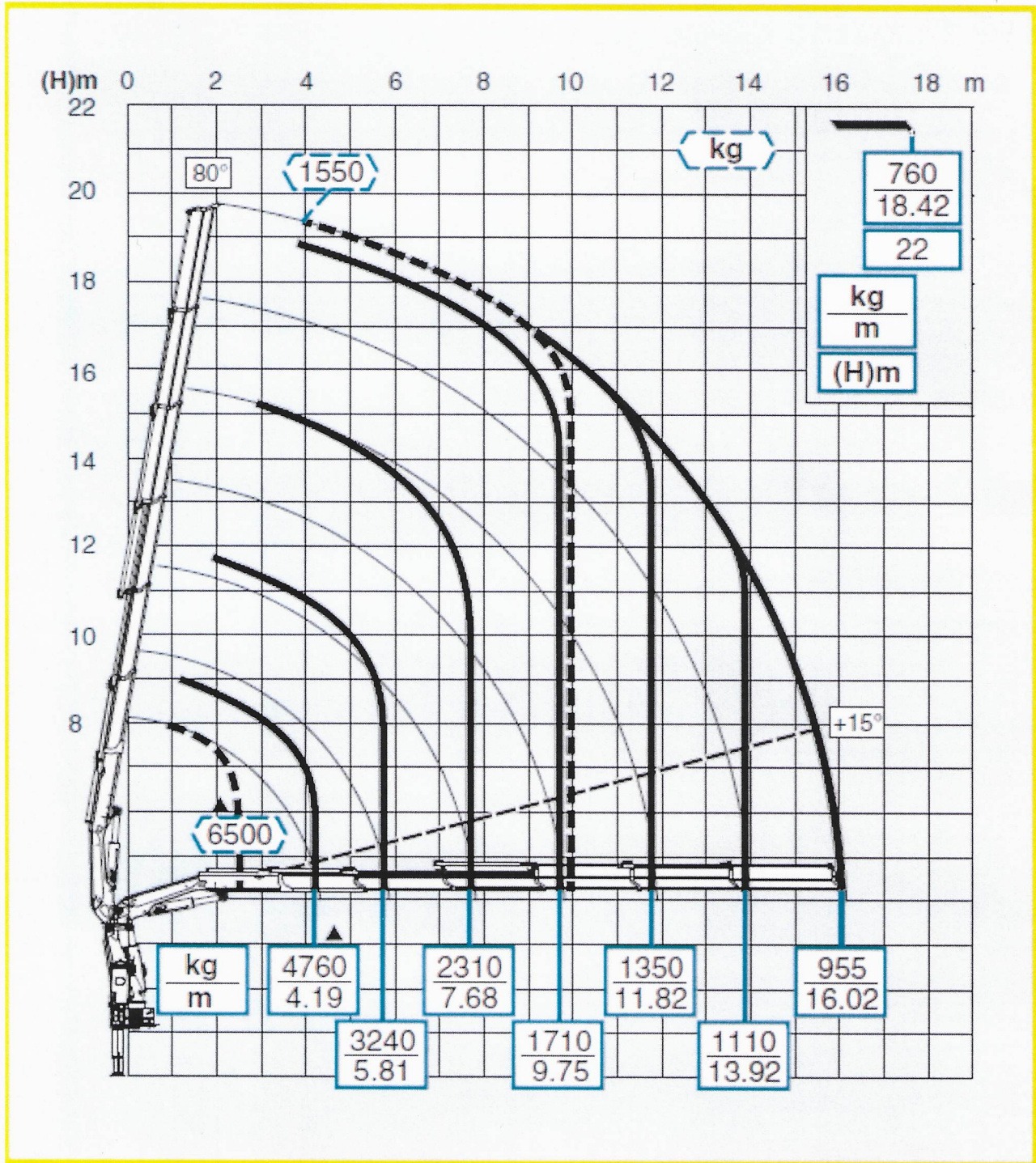
Scania R 500 avec grue et pont pour déplacement de machine

- Double rampes pour chargement de machine 9% de pente
- Charge utile camion solo 20 t en divisible
- Charge utile camion en indivisible 27 T
- Largeur de chargement avec autorisation 3m
- Camion homologuer ADR/SDR
- Hauteur du pont 1m (hauteur du chargement 3m sans autorisation)
- largeur du pont 2.55m
- Longueur du pond prolongement fermer 6.20m
- Longueur du pont version ouverte 8.50m
- Longueur du camion version courte 10m
- Longueur du camion version longue 11.70m
- Treuil hydraulique 6,8 T (30m de câble)
- Grue Effer 215 C 6S (1T à 16m)
- Possibilité en camion remorque longueur du pont du camion 6.20m longueur pont de la remorque 7.20m
- Poids de chargement en camion remorque (Camion 7200kg / remorque 8300kg)



### Hubleistung und Reichweite Grundkran 215 C 6S

- hydraulische Reichweite / Hubleistung = 16.02 m / 955 kg



### Mechanische Verlängerungen

- ohne mechanische Verlängerungen